



РЕЗЕРВОАРИ
ВОДА ЗА ЖИВОТ
WWW.REZERVOARI.MK



APLAST

AQUAoil СЕПАРАТОРИ ЗА МАСЛА И МАСТИ



Заштита на подземните води – собирач на нечистотии

Сепараторите за масло и масти AQUAoil се употребуваат при одвојување на подземните води од лесно течните елементи во облик на масла и нафтени деривати (< од 0,95 kg/l), кои претставуваат опасност за загадување на подземните води, особено во близина на:

- бензински пумпни станици,
- поголеми гражи,
- паркинг простори за теретни возила,
- механичарски и вулканизерски работилници и автоперални,
- како и во угостителските објекти, каде сепараторите за масло и масти се пропишани со закон за употреба.

Пред истекот на атмосферските води во канализационата мрежа, потребно е истата да се исчисти до одредена граница каде отпадните води на испустот ќе содржат:

до 5 mg сустанци / литар – за коалесцентни сепаратори
до 100 mg супстанци / литар – за гравитациски сепаратори

РАБОТА:

Сепараторите за масло работат на принцип според специфичната тежина. Нафтата, бензинот, гасното масло, средства за подмачкување, лоз масло и останатите лесни течности имаат помала специфична тежина од водата, при што сепараторите и маслофаќачите го користат при својот начин на работа така што го намалуваат протокот и брзината на одвојување на дождовната вода, а додека пак деловите составени од лесните течности се извлекуваат и издигнуваат на површината. Прочистената вода потоа протекнува низ отворот во одводната канализација и со ова се заштитуваат подземните води од потенцијалните загадувачи.

На следните страници на каталогот прикажан е избор и видови на стандардни сепаратори за масло, а додека за додатна помош во изборот и нарачка на сепаратор за негова употреба можете да се обратите до нашите стручни лица.

ПРЕДНОСТИ НА СЕПАРАТОРИТЕ И МАСЛОФАЌАЧИТЕ AQUAoil:

- Произведени и димензионирани по стандардот SISTEN 858, SISTEN 1825,
- Тестирани по најсовремени методи на испитување,
- Мала тежина – едноставни за транспорт и монтажа,
- Долг век на употреба (до 50 години),
- Полиетиенски производи, посебно погодни за рециклирање – еколошки прифатливи,
- Едноставни за одржување и сервисирање,
- Произведени во ЕУ.

ИЗБОР НА КАТЕГОРИЈА ЗА МАСЛЕН СЕПАРАТОР СПОРЕД ЛОКАЦИЈАТА НА ВГРАДУВАЊЕ:

Поимот таложник значи дел од сепараторот каде се таложи насобраниот материјал. Во табелата подолу е прикажан волуменот на таложникот, во зависност од локацијата каде е вграден (табелата е превземена од стандард систем SISTEN 858-1). Изборот на соодветна категорија на масло сепараторот е имплементирана од страна на проектантот.

Категорија на сепаратор	Употреба на сепараторот	Минимален волумен на таложење
Small	- За води со мали остатоци (талог) - Сите атмосферски води со мал нанос од сообраќајот – на пр површини за присобирање на бензински пумпи	$(100 \times NS) / f_d$ a
Medium	- Бензински пумпи, рачни автоперални, перални за автобуси - Отпадни води од гражи, паркинзи - Електрани, погони за производство	$(200 \times NS) / f_d$ b
High	- Перални за градски превоз, земјоделска механизација - Перални за товарни возила	$(300 \times NS) / f_d$ b
	- Автоматски автоперални	$(300 \times NS) / f_d$ c

a – тип не важи за сепаратори помали од NS 10, освен за покриени паркинзи.
b – без обзир на типот, минималниот волумен на таложникот не може да биде помал од 600l
c – без обзир на типот, минималниот волумен на таложникот не може да биде помал од 5000l



1. AQUAoil гравитациски сепаратори за масло

Отпадните води загадени со лесни течности се задржуваат некое време во сепараторот. Со оглед на ниската специфична тежина лесните течности се издигнуваат на површината. Прочистената вода се испушта од сепараторот преку потопната цевка. При правилната употреба лесните течности се акумулираат внатре и неопходно е редовно да се отстрануваат. Гравитациските сепаратори се погодни за одвојување (одделување) на лесните течности од **сообраќајните површини**.

AQUAoil_S2P

Кат.	ТИП AQUAoil S2P Q (l/s)	ВОЛУМЕН НА ТАЛОЖНИК (l)	ВКУПЕН ВОЛУМЕН (l)	ЦЕВКАСТ ПРИКЛУЧОК Ø (mm)	ДОЛЖИНА L / L1 (max) (mm)	ВЛЕЗ / ИЗЛЕЗ H1 (mm) / H2 (mm)		ВИСИНА H3 (mm)	ДИЈАМЕТАР DN (mm)	БР. РЕВ. ОТВОРИ	МАХ ПОВРШИНА (m ²)
Small	NS 1,5	* 150	300	110	800/1220	590	570	1250	800	1	70
Medium		* 300	700	110	1000/1420	840	820	1750	1000	1	70
High		* 450	800	110	1000/1420	1090	1070	2000	1000	1	70
Small	NS 3	* 300	800	110	1000/1420	1090	1070	2000	1000	1	200
Medium		* 600	1200	110	1000/1420	1590	1570	2500	1000	1	200
High		900	2000	110	1470/1870	1205	1185	1600	1400	1	200
Small	NS 6	600	2000	125	1470/1870	1205	1185	1600	1400	1	400
Medium		1200	3000	125	2550/2560	1205	1185	1600	1400	2	400
High		1800	3500	125	1850/2055	1530	1505	2000	1750	1	400
Small	NS 10	1000	3500	160	1850/2055	1530	1505	2000	1750	1	670
Medium		2000	5000	160	2450/2580	1530	1505	2000	1750	2	670
High		3000	6000	160	2900/3050	1530	1505	2000	1750	1	670
Small	NS 15	1500	5000	200	2450/2580	1530	1505	2000	1750	1	1000
Medium		3000	6000	200	2900/3050	1530	1505	2000	1750	1	1000
High		4500	7000	200	3350/3610	1530	1505	2000	1750	1	1000
Small	NS 20	2000	6000	200	2900/3050	1530	1505	2000	1750	1	1400
Medium		4000	7000	200	3350/3610	1530	1505	2000	1750	1	1400
High		6000	10000	200	4950/5600	1530	1505	2000	1750	2	1400
Small	NS 30	3000	8000	250	4020/4420	1530	1505	2000	1750	2	2000
Medium		6000	10000	250	4950/5600	1530	1505	2000	1750	2	2000
High		9000	12000	250	5870/6400	1530	1505	2000	1750	2	2000
Small	NS 40	4000	10000	315	4950/5600	1530	1505	2000	1750	2	2700
Medium		8000	16000	315	4860/5600	1920	1870	2600	2300	2	2700
High		12000	18000	315	5350/6100	1920	1870	2600	2300	2	2700
Small	NS 50	5000	12000	315	5870/6400	1530	1505	2000	1750	2	3400
Medium		10000	18000	315	5350/6100	1920	1870	2600	2300	2	3400
High		15000	22000	315	6595/7350	1920	1870	2600	2300	3	3400
Small	NS 60	6000	16000	315	4860/5600	1920	1870	2600	2300	2	4000
Medium		12000	22000	315	6595/7350	1920	1870	2600	2300	3	4000
High		18000	28000	315	8065/8800	1920	1870	2600	2300	3	4000

* Правна варијанта

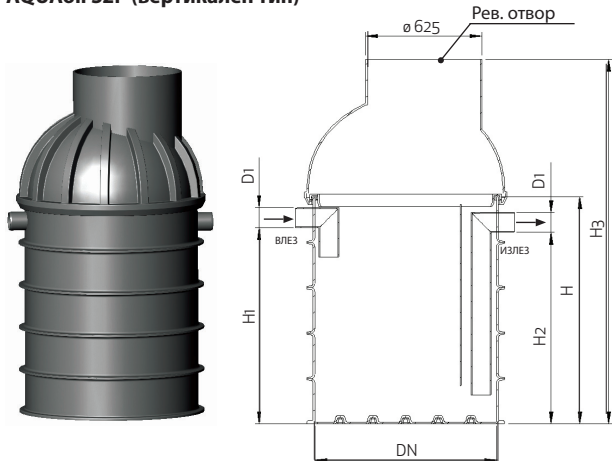
AQUAoil_S2P

Кат.	ТИП AQUAoil S2P Q (l/s)	ВОЛУМЕН НА ТАЛОЖНИК (l)	ВКУПЕН ВОЛУМЕН (l)	ЦЕВКАСТ ПРИКЛУЧОК Ø (mm)	ДОЛЖИНА L / L1 (max) (mm)	ВЛЕЗ / ИЗЛЕЗ H1 (mm) / H2 (mm)		ВИСИНА H3 (mm)	ДИЈАМЕТАР DN (mm)	БР. РЕВ. ОТВОРИ	МАХ ПОВРШИНА (m2)
Small	NS 80	8000	20000	315	5840/6550	1920	1870	2600	2300	2	5400
Medium		16000	28000	315	8065/8800	1920	1870	2600	2300	3	5400
High		24000	36000	315	10295/11050	1920	1870	2600	2300	3	5400
Small	NS 100	10000	24000	315	7085/7850	1920	1870	2600	2300	3	6700
Medium		20000	36000	315	10295/11050	1920	1870	2600	2300	3	6700
High		30000	46000	315	13015/13600	1920	1870	2600	2300	3	6700
Small	NS 150	15000	36000	400	10295/11050	1920	1870	2600	2300	3	10000
Medium		** 30000	30000+ 20000	400	15300/16000	1920	1850	2600	2300	4	10000
High		** 45000	46000+ 20000	400	18850/19500	1920	1850	2600	2300	5	10000
Small	NS 200	20000	46000	400	13015/13600	1920	1850	2600	2300	3	13400
Medium		** 40000	40000+ 30000	400	20700/21400	1920	1850	2600	2300	4	13400
High		** 60000	46000+ 40000	400	25250/25900	1920	1850	2600	2300	5	13400
Small	NS 250	** 25000	26000+ 30000	400	17077/17800	1920	1850	2600	2300	5	16700
Medium		** 50000	46000+ 30000	400	22500/23200	1920	1850	2600	2300	5	16700
High		** 75000	2x40000+ 40000	400	35600/36250	1970	1850	2600	2300	6	16700
Small	NS 300	** 30000	30000+ 30000	400	18000/18650	1970	1850	2600	2300	4	20100
Medium		** 60000	2x30000+ 40000	400	30200/30850	1970	1850	2600	2300	6	20100
High		** 90000	1x46000+ 1x40000+ 1x46000	400	39250/39900	1970	1850	2600	2300	8	20100

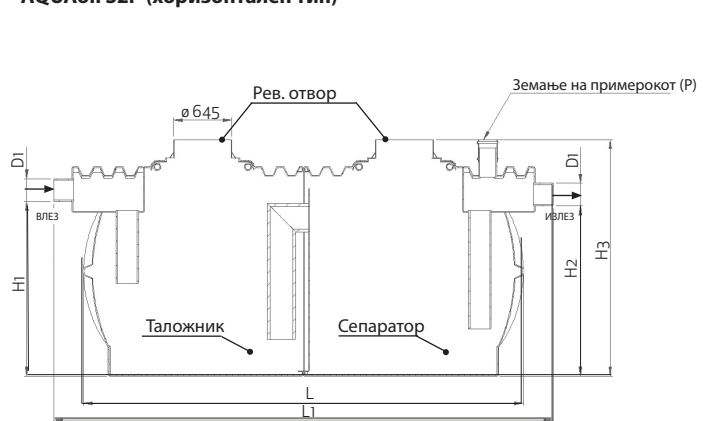
** Состав на дестилацијата

- Мах. површина пресметана за течен интензитет од 150l/s на при времетраење од T_{max} = 3min
- Опциска верзија со автоматско затварање за сите видови (SIST 858-1 (6.5.3))
- Опциска верзија со сензор за ниво на масло (SIST 851-1 (6.5.4))

AQUAoil S2P (вертикален тип)



AQUAoil S2P (хоризонтален тип)



- Скиците се симболични и не ја претставуваат вистинската форма на сепараторот за масло.

2. AQUAoil сепаратори со коалесцентен филтер

Делуваат слично како и гравитациските сепаратори, додека нивната специјалност е во коалесцентниот филтер, кој од отпадните води ги одвојува малите молекули на јаглеводородите, кои не можат да се прочистат со гравитациската постапка (процес) поради својата мала тежина и покрај висинската разлика не остануваат односно не се задржуваат на површината. Во коалесцентната единица, молекулите на јаглеводородот се адхезивно врзани на коалесцентниот филтер и во него се интегрираат во слојот и опсегот на соодветната големина, и со помош на висинската разлика пловат на површината на отпадните води.

AQUAoil_S1P

Кат.	ТИП AQUAoil S1P Q (l/s)	ВОЛУМЕН НА ТАЛОЖНИК (l)	ВКУПЕН ВОЛУМЕН (l)	ЦЕВКАСТ ПРИКЛУЧОК Ø (mm)	ДОЛЖИНА L / L1 (max) (mm)	ВЛЕЗ / ИЗЛЕЗ H1 (mm) / H2 (mm)		ВИСИНА H3 (mm)	ДИЈАМЕТАР DN (mm)	БР. РЕВ. ОТВОРИ	МАХ ПОВРШИНА (m2)
Small	NS 1,5	* 150	300	110	800/1220	590	570	1250	800	1	70
Medium		* 300	700	110	1000/1420	840	820	1750	1000	1	70
High		* 450	800	110	1000/1420	1090	1070	2000	1000	1	70
Small	NS 3	* 300	800	110	1000/1420	1090	1070	2000	1000	1	200
Medium		* 600	1200	110	1000/1420	1590	1570	2500	1000	1	200
High		900	2000	110	1470/1870	1205	1185	1600	1400	1	200
Small	NS 6	600	2000	125	1470/1870	1205	1185	1600	1400	1	400
Medium		1200	3000	125	2550/2560	1205	1185	1600	1400	2	400
High		1800	3500	125	1850/2055	1530	1505	2000	1750	1	400
Small	NS 10	1000	3500	160	1850/2055	1530	1505	2000	1750	1	670
Medium		2000	5000	160	2450/2580	1530	1505	2000	1750	2	670
High		3000	6000	160	2900/3050	1530	1505	2000	1750	1	670
Small	NS 15	1500	5000	200	2450/2580	1530	1505	2000	1750	1	1000
Medium		3000	6000	200	2900/3050	1530	1505	2000	1750	1	1000
High		4500	7000	200	3350/3610	1530	1505	2000	1750	1	1000
Small	NS 20	2000	6000	200	2900/3050	1530	1505	2000	1750	1	1400
Medium		4000	7000	200	3350/3610	1530	1505	2000	1750	1	1400
High		6000	10000	200	4950/5600	1530	1505	2000	1750	2	1400
Small	NS 30	3000	8000	250	4020/4420	1530	1505	2000	1750	2	2000
Medium		6000	10000	250	4950/5600	1530	1505	2000	1750	2	2000
High		9000	12000	250	5870/6400	1530	1505	2000	1750	2	2000
Small	NS 40	4000	10000	315	4950/5600	1530	1505	2000	1750	2	2700
Medium		8000	16000	315	4860/5600	1920	1870	2600	2300	2	2700
High		12000	18000	315	5350/6100	1920	1870	2600	2300	2	2700
Small	NS 50	5000	12000	315	5870/6400	1530	1505	2000	1750	2	3400
Medium		10000	18000	315	5350/6100	1920	1870	2600	2300	2	3400
High		15000	22000	315	6595/7350	1920	1870	2600	2300	3	3400
Small	NS 60	6000	16000	315	4860/5600	1920	1870	2600	2300	2	4000
Medium		12000	22000	315	6595/7350	1920	1870	2600	2300	3	4000
High		18000	28000	315	8065/8800	1920	1870	2600	2300	3	4000

* Поконечна варијанта

AQUAoil S1P

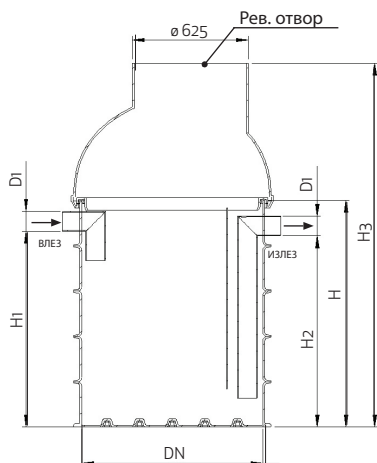
Кат.	ТИП AQUAoil S1P Q (l/s)	ВОЛУМЕН НА ТАЛОЖНИК (l)	ВКУПЕН ВОЛУМЕН (l)	ЦЕВКАСТ ПРИКЛУЧОК Ø (mm)	ДОЛЖИНА L / L1 (max) (mm)	ВЛЕЗ / ИЗЛЕЗ H1 (mm) / H2 (mm)		ВИСИНА H3 (mm)	ДИЈАМЕТАР DN (mm)	БР. РЕВ. ОТВОРИ	МАХ ПОВРШИ НА (m2)
Small	NS 80	8000	20000	315	5840/6550	1920	1870	2600	2300	2	5400
Medium		16000	28000	315	8065/8800	1920	1870	2600	2300	3	5400
High		24000	36000	315	10295/11050	1920	1870	2600	2300	3	5400
Small	NS 100	10000	24000	315	7085/7850	1920	1870	2600	2300	3	6700
Medium		20000	36000	315	10295/11050	1920	1870	2600	2300	3	6700
High		30000	46000	315	13015/13600	1920	1870	2600	2300	3	6700
Small	NS 150	15000	36000	400	10295/11050	1920	1870	2600	2300	3	10000
Medium		** 30000	30000+ 20000	400	15300/16000	1920	1850	2600	2300	4	10000
High		** 45000	46000+ 20000	400	18850/19500	1920	1850	2600	2300	5	10000
Small	NS 200	20000	46000	400	13015/13600	1920	1850	2600	2300	3	13400
Medium		** 40000	40000+ 30000	400	20700/21400	1920	1850	2600	2300	4	13400
High		** 60000	46000+ 40000	400	25250/25900	1920	1850	2600	2300	5	13400
Small	NS 250	** 25000	26000+ 30000	400	17077/17800	1920	1850	2600	2300	5	16700
Medium		** 50000	46000+ 30000	400	22500/23200	1920	1850	2600	2300	5	16700
High		** 75000	2x40000+ 40000	400	35600/36250	1970	1850	2600	2300	6	16700
Small	NS 300	** 30000	30000+ 30000	400	18000/18650	1970	1850	2600	2300	4	20100
Medium		** 60000	2x30000+ 40000	400	30200/30850	1970	1850	2600	2300	6	20100
High		** 90000	1x46000+ 1x40000+ 1x46000	400	39250/39900	1970	1850	2600	2300	8	20100

** Составена варијанта

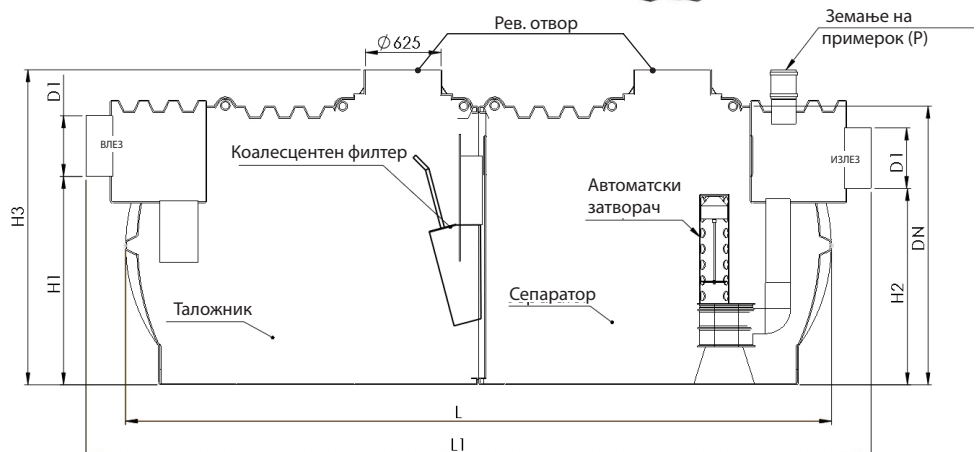
- Мах. Површина пресметана за течен интензитет од 150l/s на при времетраење од Tmax. = 3min
- Опциска верзија со автоматско затворање за сите видови (SIST 858-1 (6.5.3))
- Опциска верзија со сензор за ниво на масло (SIST 851-1 (6.5.4))



AQUAoil S1P (вертикален тип)



AQUAoil S1P (хоризонтален тип)



• Скиците се симболични и не ја претставуваат вистинската форма на сепараторот за масло.

3. AQUAoil сепаратори со коалесцентен филтер и насочувач (by-pass)

Сепараторите со насочувач (by-pass) се употребуваат за прочистување на отпадните води на големите површини на патот со густ сообраќај. Особено се користат каде лесните течности или останатото гориво се акумулира на површината како резултат на сообраќајот (јавни патишта, автопати, паркинзи и гаражи). Со појава на дождовната вода, големи количини на лесните течности почнуваат да се собираат и сливаат во сепараторите, каде што се одвојуваат маслата, а додека чистата дождовна вода протекува низ насочувачот – by - pass – то, за да се спречи поплавување на површината. Постојат сепаратори со 10 и 20 % на проток.

3.1. AQUAoil сепаратор со коалесцентен филтер и насочувач (by-pass) со 10% проток

AQUAoil S1P-BP

Кат.	ТИП AQUAoil S1P-BP	ПРОТОЧНИ ПОДАТОЦИ		ТИП BY-PASS	ЦЕВКАСТ ПРИКЛУЧОК Ø (mm)	ДОЛЖИНА L / L1 (max) (mm)	ВЛЕЗ / ИЗЛЕЗ H1 (mm) / H2 (mm)		ВИСИНА H3 (mm)	ДИЈАМЕТАР DN (mm)	БР. РЕВ. ОТВОРИ	МАХ. ПОВРШИНА (m2)
		Проток										
Medium	*15/1,5	Проток	1,5l/s	Внатрешна	200	1000/1400	970	940	2000	800	1	1000
		Таложник	300l									
		Вкупен вол.	800l									
Small	*30/3	Проток	3l/s	Внатрешна	250	1000/1400	1170	1140	2250	1000	1	2000
		Таложник	300l									
		Вкупен вол.	1000l									
Medium	*30/3	Проток	3l/s	Внатрешна	250	1000/1400	1420	1390	2500	1000	1	2000
		Таложник	600l									
		Вкупен вол.	1200l									
Small	50/5	Проток	5l/s	Надворешна	315	1650/2380	1300	1250	1850	1400	1	4000
		Таложник	500l									
		Вкупен вол.	2000l									
Medium	50/5	Проток	5l/s	Надворешна	315	1950/2750	1300	1250	1850	1750	1	4000
		Таложник	1000l									
		Вкупен вол.	2500l									
Small	60/6	Проток	6l/s	Надворешна	315	1650/2380	1300	1250	1850	1400	1	4000
		Таложник	600l									
		Вкупен вол.	2000l									
Medium	60/6	Проток	6l/s	Надворешна	315	1950/2750	1300	1250	1850	1750	1	4000
		Таложник	1200l									
		Вкупен вол.	2500l									
Small	80/8	Проток	8l/s	Надворешна	315	1950/2750	1300	1250	1850	1750	1	5400
		Таложник	800l									
		Вкупен вол.	2500l									
Medium	80/8	Проток	8l/s	Надворешна	315	1800/2800	1530	1480	2000	1750	1	5400
		Таложник	1600l									
		Вкупен вол.	3500l									
Small	100/10	Проток	10l/s	Надворешна	400	1800/2800	1530	1480	2000	1750	1	6700
		Таложник	1000l									
		Вкупен вол.	3500l									

* Обратна варијанта (Види нацрт на стр. 7)

AQUAoil S1P-BP

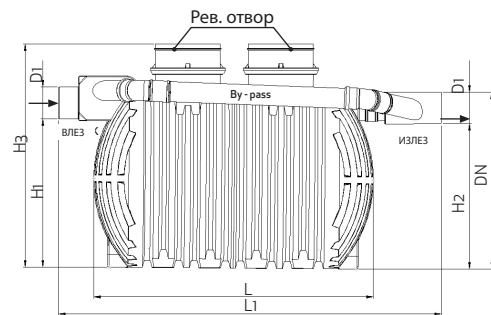
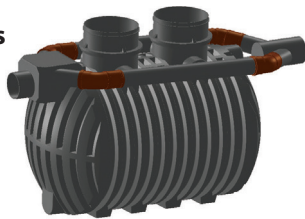
Кат.	ТИП AQUAoil S1P-BP	ПРОТОЧНИ ПОДАТОЦИ		ТИП BY-PASS	ЦЕВКАСТ ПРИКЛУЧОК Ø (mm)	ДОЛЖИНА L / L1 (max) (mm)	ВЛЕЗ / ИЗЛЕЗ H1 (mm) / H2 (mm)		ВИСИНА H3 (mm)	ДИЈАМЕТАР DN (mm)	БР. РЕВ. ОТВОРИ	МАХ. ПОВРШИНА (m2)
		Проток										
Medium	100/10	Проток	10l/s	Надворешна	400	3400/4600	1530	1480	2000	1750	1	6700
		Таложник	2000l									
		Вкупен вол.	7000l									
Small	150/15	Проток	15l/s	Надворешна	400	1800/2800	1530	1480	2000	1750	1	10000
		Таложник	1500l									
		Вкупен вол.	3500l									
Medium	150/15	Проток	15l/s	Надворешна	400	3400/4600	1530	1480	2000	1750	1	10000
		Таложник	3000l									
		Вкупен вол.	7000l									
Small	200/20	Проток	20l/s	Надворешна	400	2950/4200	1530	1480	2000	1750	1	13400
		Таложник	2000l									
		Вкупен вол.	6000l									
Medium	200/20	Проток	20l/s	Надворешна	400	4000/5200	1530	1480	2000	1750	2	13400
		Таложник	4000l									
		Вкупен вол.	8000l									
Small	300/30	Проток	30l/s	Надворешна	500	2900/4100	1530	1480	2000	1750	2	20000
		Таложник	3000l									
		Вкупен вол.	6000l									
Medium	300/30	Проток	30l/s	Надворешна	500	4950/5950	1530	1480	2000	1750	2	20000
		Таложник	6000l									
		Вкупен вол.	10000l									
Small	400/40	Проток	40L/s	Надворешна	500	4000/5200	1530	1480	2000	1750	2	26500
		Таложник	4000l									
		Вкупен вол.	8000l									
Medium	400/40	Проток	40l/s	Внатрешна	500	4850/5600	1650	1550	2600	2300	2	26500
		Таложник	8000l									
		Вкупен вол.	16000l									
Small	500/50	Проток	50l/s	Надворешна	630	3900/4600	1650	1550	2600	1750	2	33200
		Таложник	5000l									
		Вкупен вол.	12000l									
Medium	500/50	Проток	50l/s	Внатрешна	630	5850/6600	1720	1620	2600	2300	2	33200
		Таложник	10000l									
		Вкупен вол.	20000l									
Small	600/60	Проток	60l/s	Внатрешна	630	3900/4600	1650	1550	2600	1750	2	40000
		Таложник	6000l									
		Вкупен вол.	12000l									

AQUAoil S1P-BP

Кат.	ТИП AQUAoil S1P-BP	ПРОТОЧНИ ПОДАТОЦИ		ТИП BY- PASS	ЦЕВКАСТ ПРИКЛУЧОК Ø (mm)	ДОЛЖИНА L / L1 (max) (mm)	ВЛЕЗ / ИЗЛЕЗ H1 (mm) / H2 (mm)		ВИСИНА H3 (mm)	ДИЈАМЕТАР DN (mm)	БР. РЕВ. ОТВОРИ	МАХ. ПОВРШИНА (m ²)
		Проток	Таложник				Вкупен вол.					
Medium	600/60	Проток	60l/s	Внатрешна	630	5850/6600	1720	1620	2600	2300	2	40000
		Таложник	12000l									
		Вкупен вол.	20000l									
Small	700/70	Проток	70l/s	Внатрешна	800	4850/5600	1650	1550	2600	2300	2	46600
		Таложник	7000l									
		Вкупен вол.	16000l									
Medium	700/70	Проток	70l/s	Внатрешна	800	8100/8800	1650	1550	2600	2300	3	46600
		Таложник	14000l									
		Вкупен вол.	28000l									
Small	800/80	Проток	80l/s	Внатрешна	800	4850/5600	1650	1550	2600	2300	2	53400
		Таложник	8000l									
		Вкупен вол.	16000l									
Medium	800/80	Проток	80l/s	Внатрешна	800	8100/8800	1650	1550	2600	2300	3	53400
		Таложник	16000l									
		Вкупен вол.	28000l									
Small	1000/100	Проток	100l/s	Внатрешна	800	5350/6100	1650	1550	2600	2300	2	66000
		Таложник	10000l									
		Вкупен вол.	18000l									
Medium	1000/100	Проток	100l/s	Внатрешна	800	10300/11000	1650	1550	2600	2300	3	66000
		Таложник	20000l									
		Вкупен вол.	36000l									
Small	1250/125	Проток	125l/s	Внатрешна	800	7600/8300	1650	1550	2600	2300	3	83400
		Таложник	12500l									
		Вкупен вол.	26000l									
Medium	1250/125	Проток	125l/s	Внатрешна	800	13000/13600	1650	1550	2600	2300	3	83400
		Таложник	25000l									
		Вкупен вол.	46000l									

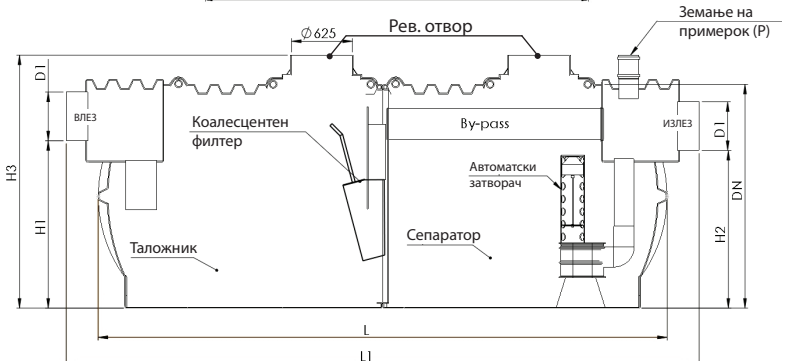
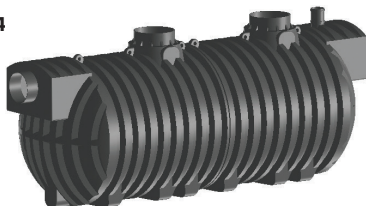
Со надворешен by-pass

AQUAoil S1P 50/5 –
600/60*



Со внатрешен by-pass

AQUAoil S1P 400/4
1250/125*



* Типот на затворач за секој тип на сепаратор е даден во табелата.
• Скиците се симболични и не ја претставуваат реална слика на сепараторот за масло.

3.2. AQUAoil сепаратори со коалесцентен филтер и насочувач (by-pass) со 20% проток

AQUAoil S1P-BP

Кат.	ТИП AQUAoil S1P-BP	ПРОТОЧНИ ПОДАТОЦИ		ТИП BY-PASS	ЦЕВКАСТ ПРИКЛУЧОК Ø (mm)	ДОЛЖИНА L / L1 (max) (mm)	ВЛЕЗ / ИЗЛЕЗ Н1 (mm) / Н2 (mm)		ВИСИНА НЗ (mm)	ДИЈАМЕТАР DN (mm)	БР. РЕВ. ОТВОРИ	МАХ. ПОВРШИНА (m ²)
		Проток	Таложник				Вкупен вол.					
Medium	* 15/3	Проток	3l/s	Внатрешна	250	1000/1400	1170	1140	2250	1000	1	1000
		Таложник	600l									
		Вкупен вол.	1000l									
Small	* 30/6	Проток	6l/s	Внатрешна	315	1000/1400	1355	1325	2500	1000	1	2000
		Таложник	600l									
		Вкупен вол.	1200l									
Medium	30/6	Проток	6l/s	Надворешна	315	1650/2380	1300	1250	1850	1400	1	2000
		Таложник	1200l									
		Вкупен вол.	2000l									
Small	50/10	Проток	10l/s	Надворешна	400	1950/2750	1300	1250	1850	1750	1	4000
		Таложник	1000l									
		Вкупен вол.	2500l									
Medium	50/10	Проток	10l/s	Надворешна	400	1800/2800	1530	1480	2000	1750	1	4000
		Таложник	2000l									
		Вкупен вол.	3500l									
Small	60/12	Проток	12l/s	Надворешна	400	1950/2750	1300	1250	1850	1750	1	4000
		Таложник	1200l									
		Вкупен вол.	2500l									
Medium	60/12	Проток	12l/s	Надворешна	400	1800/2800	1530	1480	2000	1750	1	4000
		Таложник	2400l									
		Вкупен вол.	3500l									
Small	80/16	Проток	16l/s	Надворешна	400	1800/2800	1530	1480	2000	1750	1	5400
		Таложник	1600l									
		Вкупен вол.	3500l									
Medium	80/16	Проток	16l/s	Надворешна	400	2950/4200	1530	1480	2000	1750	1	5400
		Таложник	3200l									
		Вкупен вол.	6000l									
Small	100/20	Проток	20L/s	Надворешна	500	3400/4150	1530	1480	2000	1750	1	6700
		Таложник	2000l									
		Вкупен вол.	7000l									
Medium	100/20	Проток	20l/s	Надворешна	500	4950/5950	1530	1480	2000	1750	2	6700
		Таложник	4000l									
		Вкупен вол.	10000l									
Small	150/30	Проток	30l/s	Надворешна	500	3400/4150	1530	1480	2000	1750	1	10000
		Таложник	3000l									
		Вкупен вол.	7000l									

* Правна варијанта

AQUAoil S1P-BP

Кат.	ТИП AQUAoil S1P-BP	ПРОТОЧНИ ПОДАТОЦИ		ТИП BY-PASS	ЦЕВКАСТ ПРИКЛУЧОК Ø (mm)	ДОЛЖИНА L / L1 (max) (mm)	ВЛЕЗ / ИЗЛЕЗ H1 (mm) / H2 (mm)		ВИСИНА H3 (mm)	ДИЈАМЕТАР DN (mm)	БР. РЕВ. ОТВОРИ	МАХ. ПОВРШИНА (m ²)
		Проток										
Medium	150/30	Проток	30l/s	Надворешна	500	4950/5950	1530	1480	2000	1750	2	10000
		Таложник	6000l									
		Вкупен вол.	10000l									
Small	200/40	Проток	40l/s	Надворешна	500	4000/5050	1530	1480	2000	1750	2	13400
		Таложник	4000l									
		Вкупен вол.	8000l									
Medium	200/40	Проток	40l/s	Внатрешна	500	4850/5600	1650	1550	2600	2300	2	13400
		Таложник	8000l									
		Вкупен вол.	16000l									
Small	300/60	Проток	60l/s	Надворешна	630	4950/5950	1530	1480	2000	1750	2	20000
		Таложник	6000l									
		Вкупен вол.	10000l									
Medium	300/60	Проток	60l/s	Внатрешна	630	5850/6600	1720	1620	2600	2300	2	20000
		Таложник	12000l									
		Вкупен вол.	20000l									
Small	400/80	Проток	80l/s	Внатрешна	800	4500/5600	1650	1550	2600	2300	2	26500
		Таложник	8000l									
		Вкупен вол.	16000l									
Medium	400/80	Проток	80l/s	Внатрешна	800	8100/8800	1650	1550	2600	2300	3	26500
		Таложник	16000l									
		Вкупен вол.	28000l									
Small	500/100	Проток	100l/s	Внатрешна	800	5850/6600	1720	1620	2600	2300	2	33200
		Таложник	10000l									
		Вкупен вол.	20000l									
Medium	500/100	Проток	100l/s	Внатрешна	800	13000/13600	1600	1500	2600	2300	3	33200
		Таложник	20000l									
		Вкупен вол.	46000l									
Small	600/120	Проток	120l/s	Внатрешна	800	5850/6600	1720	1620	2600	2300	2	40000
		Таложник	12000l									
		Вкупен вол.	20000l									
Medium	600/120	Проток	120l/s	Внатрешна	800	13000/13600	1600	1500	2600	2300	3	40000
		Таложник	24000l									
		Вкупен вол.	46000l									
Small	700/140	Проток	140l/s	Внатрешна	800	8100/8800	1650	1550	2600	2300	3	46600
		Таложник	14000l									
		Вкупен вол.	28000l									
Medium	700/140	Проток	140l/s	Внатрешна	800	17100/17800	1650	1550	2600	2300	5	46600
		Таложник	28000l									
		Вкупен вол.	36000+20000l									

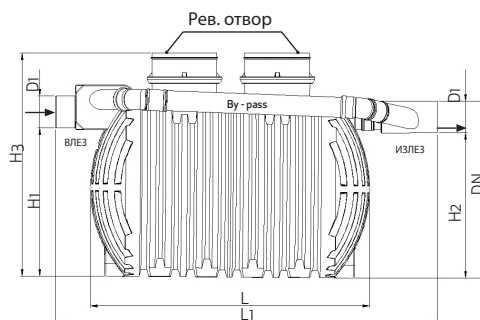
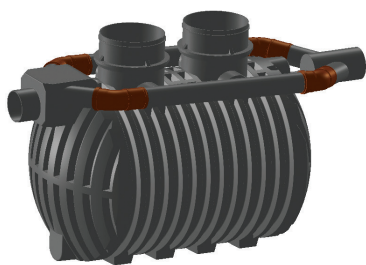
AQUAoil S1P-BP

Кат.	ТИП AQUAoil S1P-BP	ПРОТОЧНИ ПОДАТОЦИ		ТИП BY-PASS	ЦЕВКАСТ ПРИКЛУЧОК Ø (mm)	ДОЛЖИНА L / L1 (max) (mm)	ВЛЕЗ / ИЗЛЕЗ H1 (mm) / H2 (mm)		ВИСИНА H3 (mm)	ДИЈАМЕТАР DN (mm)	БР. РЕВ. ОТВОРИ	МАХ. ПОВРШИНА (m ²)
		Проток	Таложник									
Small	800/160	Проток	160l/s	Внатрешна	800	8100/8800	1650	1550	2600	2300	3	53400
		Таложник	16000l									
		Вкупен вол.	28000l									
Medium	800/160	Проток	160l/s	Внатрешна	800	17100/17800	1650	1550	2600	2300	5	53400
		Таложник	32000l									
		Вкупен вол.	36000+20000l									
Small	1000/200	Проток	200l/s	Внатрешна	800	10300/11000	1650	1550	2600	2300	3	66000
		Таложник	20000l									
		Вкупен вол.	36000l									
Medium	1000/200	Проток	200l/s	Внатрешна	800	19800/20500	1650	1550	2600	2300	5	66000
		Таложник	32000l									
		Вкупен вол.	36000+30000l									
Small	1250/250	Проток	250l/s	Внатрешна	800	13000/13600	1650	1550	2600	2300	3	83400
		Таложник	25000l									
		Вкупен вол.	46000l									
Medium	1250/250	Проток	250l/s	Внатрешна	800	25300/25900	1650	1550	2600	2300	5	83400
		Таложник	50000l									
		Вкупен вол.	46000+40000l									

- Мах. Површина пресметана за течен интензитет од 150l/s на при времетраење од T_{max} = 3min
- Опциска верзија со автоматско затворање за сите видови (SIST 858-1 (6.5.3))
- Опциска верзија со сензор за ниво на масло (SIST 851-1 (6.5.4))

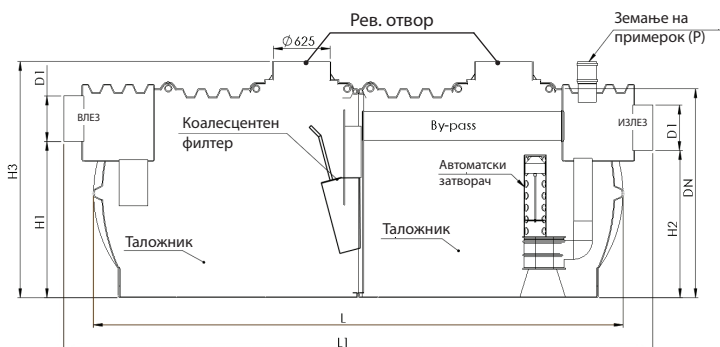
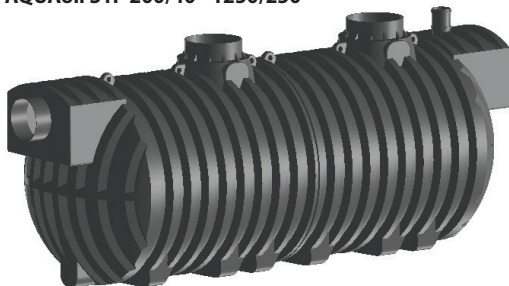
Со надворешен by-pass

AQUAoil S1P 30/6 - 300/60*



Со внатрешен by-pass

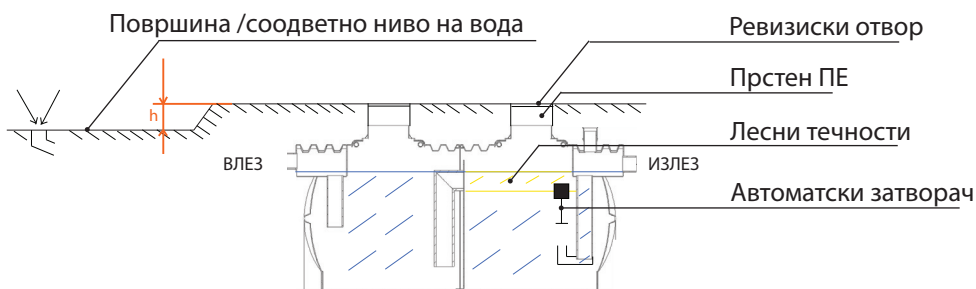
AQUAoil S1P 200/40 - 1250/250*



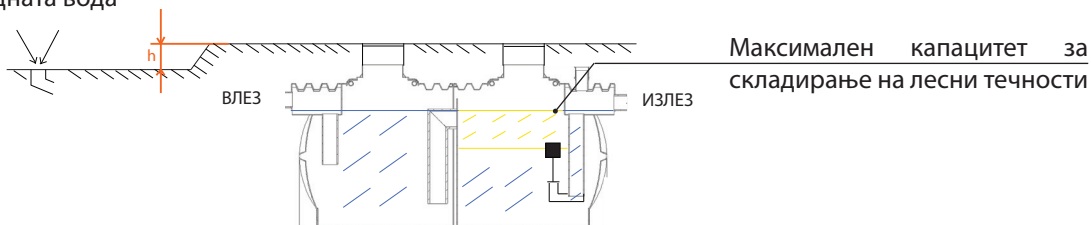
- * Типот на затворач за секој тип на сепаратор е даден во табелата
- Скиците се симболични и не ја претставуваат вистинската форма на сепараторот за масло.

4. Метод на вградување во случај со автоматски затворач

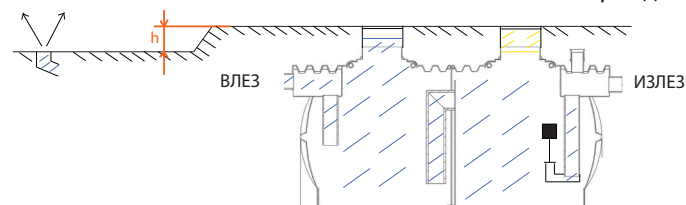
- a) Долната слика го прикажува методот на вградување.



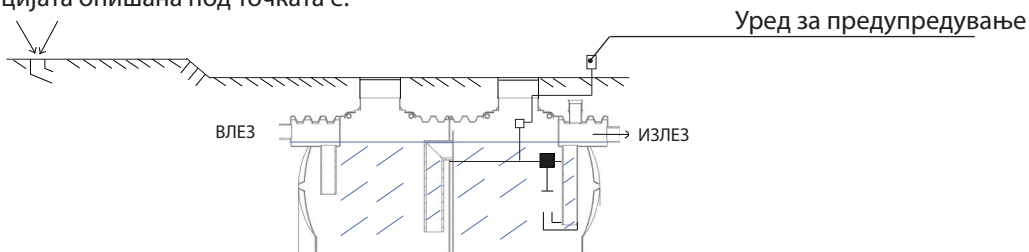
- b) Достигната е максималната количина на складирање. Автоматскиот затворач е затворен и е запрена отпадната вода



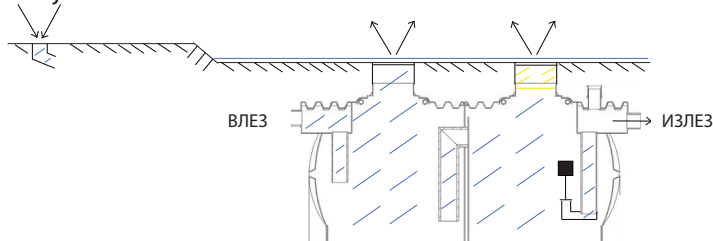
- c) Дополнителната отпадна вода го зголемува нивото на течности во системот се додека не е достигната најниската инсталирана дренажа. Разликата на лесните течности во продолжетокот е повисока од соодветното ниво на водата во дренажата. За да се спречи истекување на лесните течности нивото на капакот на шахтата мора да биде повисоко од нивото на одводнување.



- d) Капакот под соодветното ниво. Заштита на инсталациите со помош на уред за предупредување, за да се избегне ситуацијата опишана под точката е.



- e) Затворениот автоматски затворач предизвикува истекување на лесните течности надвор од деловите на експанзијата.



5. AQUAoil сепаратори за масти

Особено се погодни за угостителските објекти, каде што се применува правниот стандард за одделување на маснотиите и маслата од органско потекло пред да влезат во отпадната вода во канализационите мрежи, септичките јами или пак во уредите за прочистување на отпадните води. Сепараторите делуваат како средство за задржување на органските супстанции од отпадните води пред да влезат во канализационата мрежа.

AQUAoil NS_ S 2 P - GR

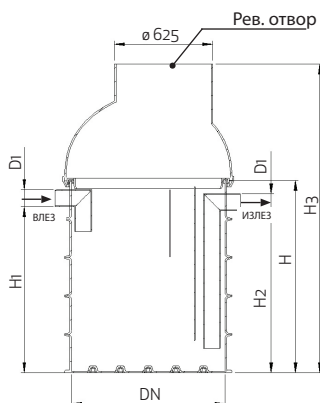
Кат.	ТИП AQUAoil S2P-GR Q (l/s)	ВКУПЕН ВОЛУМЕН (l)	ЦЕВКАСТ ПРИКЛУЧОК Ø (mm)	ДОЛЖИНА L (mm)	ВЛЕЗ / ИЗЛЕЗ H1 (mm) / H2 (mm)		ВИСИНА H3 (mm)	ДИЈАМЕТАР DN (mm)	БР. РЕВ. ОТВОРИ	БР. ОБРОЦИ (оброци/ден)
1	* 1	450	110	1000	830	802	1250-1500	800	1	100
2	* 2	600	110	750	690	665	1500-1750	1000	1	200
3	* 3	1000	110	1250	1080	1055	1750-2000	1000	1	300
4	4	1800	110	1640	1260	1210	1600	1400	1	400
6	6	2500	125	1940	1250	1200	1600	1400	1	600
10	10	3500	160	1800	1575	1550	2000	1750	1	1000
15	15	5500	200	2700	1540	1515	2000	1750	2	1500
20	20	7500	200	3600	1540	1515	2000	1750	2	2000
25	25	10000	200	4500	1540	1515	2000	1750	2	2500

* Вертикална варијанта

• Мах. Површина пресметана за течен интензитет од 150l/s на при времетраење од T_{max}. = 3min

• Опциска варијанта со автоматско затворање за сите видови (SIST 858-1 (6.5.3))

AQUAoil S2P вертикален



AQUAoil S2P хоризонтален



• Скиците се симболични и не ја претставуваат вистинската форма на сепараторот за

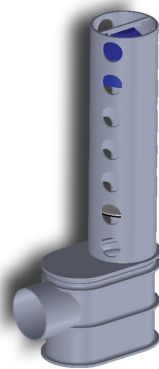


6. Додатна опрема



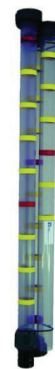
сензор за ниво на масло

Сензорот за нивото на масло е уред, опремен со две сонди. Во случај доколку нивото на масло достигне до 90% волумен од масло сепараторот, уредот ќе не предупреди со звучен и визуелен сигнал.



Автоматски затворач

Автоматскиот затворач го спречува истекувањето на масло од прекинувачот ако има премногу масло тогаш би имало можност да маслото дојде до цевката за одводнување.

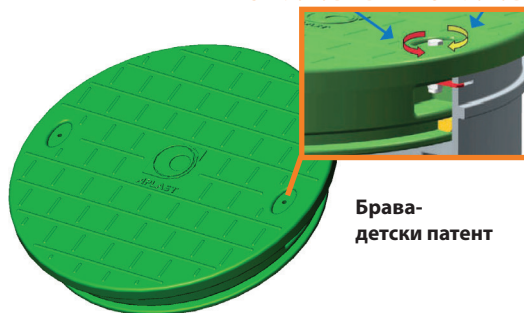


Мерач на ниво на масло



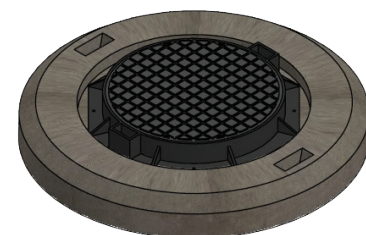
Црпка за земање на примероци

ЗАКЛУЧУВАЊЕ ОТКЛУЧУВАЊЕ



Брава-детски патент

ПЕ капак FI 625



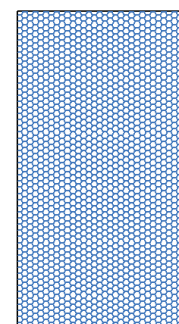
LTŽ капаци со АБ прстен (класа А до Д)



Прстен ПЕ i 625/250



Прстен ПЕ i 625/500



Коалесцентен филтер

При инсталирањето и одржувањето на AQUAplast сепараторите за масло и маснотии строго следете ги упатствата и инструкциите за правилно вградување. Упатствата за вградување и одржување може да се најдат на веб-сајтот www.aplast.si или на сајтот <http://www.vodoplast.mk>.



APLAST proizvodnja in trgovina d.o.o.
Ložnica pri Žalcu 37, 3310 Žalec, Slovenija
www.aplast.si | info@aplast.si



Резервоар Систем ДОО
Ул Гоце Делчев бр.89 Кочани
www.rezrvoari.mk
info@rezervoari.mk
078-549-152
070-452-054

